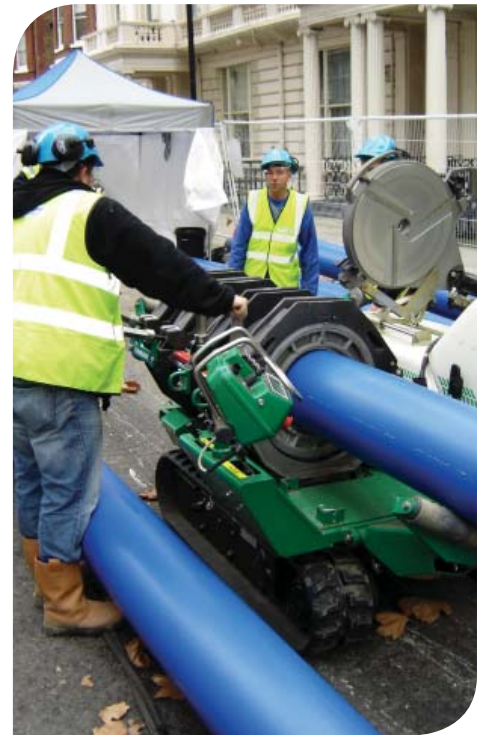


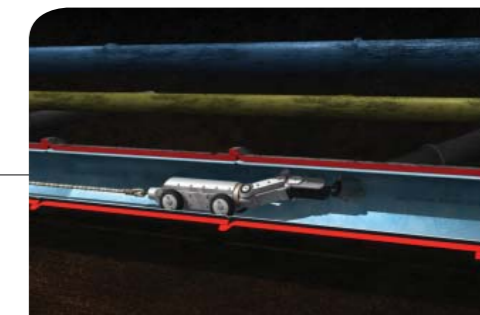
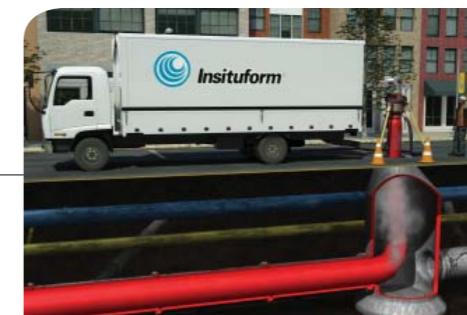
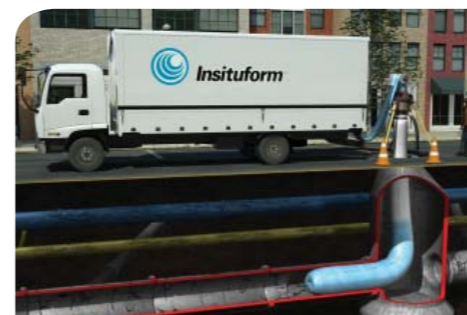
Diagnostic et réhabilitation de canalisations sans tranchée



Insituform[®]
Réhabilitation de canalisations[™]

Vidéo Injection - Insituform

- Depuis 1987, **VIDÉO INJECTION** conçoit, fabrique et maintient ses propres robots et camions-régies d'intervention.
- Nous proposons depuis plus de 15 ans une offre de service complète afin de réhabiliter les réseaux d'assainissement ou d'eau potable.
- L'entreprise s'est construite autour de valeurs fortes partagées par l'ensemble de nos équipes :
 - Innovation permanente
 - Réactivité, flexibilité
 - Qualité de service
 - Respect des engagements



Réhabilitation ponctuelle

Avantages

- Maintenance au quotidien des réseaux
- Intervention immédiate
- Amélioration de la capacité hydraulique du réseau
- Étanchéité des zones traitées (collecteurs et branchements)
- Technique sans tranchée
- Traçabilité de l'intervention (rapport d'intervention papier ou numérique)

Domaines d'application et caractéristiques techniques

- Intervention sur réseau de diamètres 150 à 1200 mm
- Travaux préparatoires et réouverture de branchements pour gainage de collecteurs
- Enlèvement de protubérances de béton, racines
- Injection sur collecteurs de diamètres 150 à 800 mm et sur branchements de 125 à 200 mm
- Manchette diamètre 150 à 1200 mm - longueur 500 à 3000 mm
- Condamnation de branchements hors service

- Fraisage
- Pose de manchettes
- Ragréage de branchements
- Injection de résine
- Inspection télévisée
- Test à l'air de réseaux
- Test de compactage

Réhabilitation de canalisations par chemisage continu

Avantages

- Coût global largement inférieur au remplacement complet de la canalisation
- Temps d'intervention et gêne de la circulation réduits au minimum
- Application sur de grandes longueurs
- Chemisage structurant
- Augmentation de la capacité hydraulique et étanchéité du réseau (absence de joint)
- Résistance aux agressions chimiques
- Qualité optimale de la gaine imprégnée en usine

Domaines d'application et caractéristiques techniques

- Canalisation circulaire, ovoïde, gravitaire ou pression
- Diamètre 125 à 3000 mm
- Réversion à l'air ou à l'eau
- Polymérisation à la vapeur ou à l'eau
- Revêtements polyéthylène, polypropylène ou polyuréthane
- Résines polyester, vinylester ou époxy

Réhabilitation de branchements

Avantages

- Rénovation complète du réseau
- Étanchéité totale du réseau
- Structurant

Domaines d'application et caractéristiques techniques

- Diamètre 100 à 400 mm pour un branchement raccordé à un collecteur visitable
- Diamètre 125 à 250 mm pour un branchement depuis un collecteur non visitable
- Revêtements polyéthylène, polypropylène ou polyuréthane
- Résines polyester, vinylester ou époxy

Rénovation de regards

Avantages

- Rénovation complète du réseau
- Revêtement anti-corrosion
- Étanchéité
- Résistance au gel et au sel de déverglaçage
- Résistance aux chocs et à l'abrasion
- Résistance aux eaux séléniteuses et aux thiobacilles
- Résistance à l'H₂S
- Amélioration de la sécurité des intervenants dans le réseau

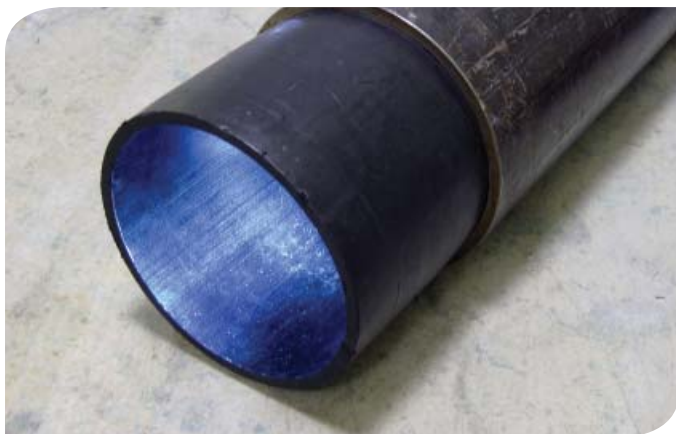
Domaines d'application et caractéristiques techniques

- Ouvrages visitables : regards, postes de refoulement, chambres de relevage, cunettes



InsituGuard®

Tubage sans espace annulaire



Avantages

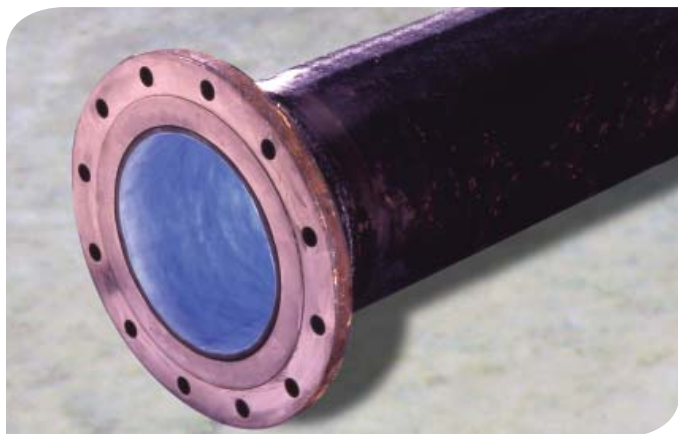
- Étanche, résistant aux corrosions et à l'usure par frottement
- Aucun espace annulaire
- Certifié ACS
- Terrassement réduit au minimum
- Augmentation de la capacité hydraulique
- Solutions structurantes ou non structurantes

Domaines d'application et caractéristiques techniques

- Diamètre 70 à 1400 mm
- Applicable pour l'eau potable et toutes canalisations pression
- Gaine en polyéthylène (PE80 et PE100)

InsituMain®

Gainage pression



Avantages

- Conduites de refoulement d'eaux usées
- Conduites de réseau d'incendie
- Applications industrielles

Domaines d'application et caractéristiques techniques

- Diamètre 150 mm à 900 mm
- Adaptable sur toutes types de conduits
- Gaine PE
- PN 10
- Applicable pour l'eau potable et canalisation pression



Insituform®

Réhabilitation de canalisations™